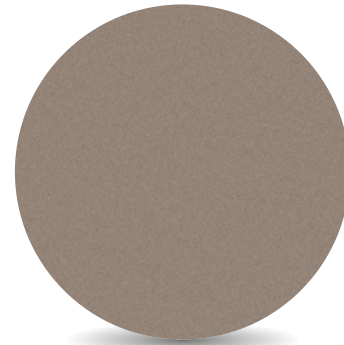




BASIC TARDOR

BASIC COLLECTION / **TECHLAM®**

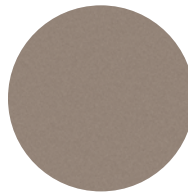


BASIC TARDOR

La extraordinaria capacidad de TECHLAM® Basic Tardor para lograr golpes de efecto añade intensidad estética a todo tipo de escenarios. TECHLAM® Basic Tardor crea intensos paisajes decorativos que dan alas a la emoción. Su bello color y exquisita superficie añaden un punto nostálgico, muy evocador, a los interiores.

The extraordinary ability of TECHLAM® Basic Tardor to create dramatic effects adds aesthetic intensity to all types of environments. TECHLAM® Basic Tardor creates intense decorative landscapes that gives wings to emotion. Its beautiful colour and exquisite surface add a highly evocative point of nostalgia to interiors.

— ACABADOS | FINISHES



SATÍN
SATIN

— FORMATOS | FORMATS



ESPESOR
THICKNESS

3000 x 1000 mm 3000 x 250 mm 1500 x 1000 mm 1000 x 1000 mm 500 x 1000 mm 200 x 1000 mm 500 x 500 mm 300 x 500 mm

| | | | | | | | | |
|--------|---|--|---|---|---|--|---|---|
| 3 mm | ● | | ● | ● | ● | | ● | ● |
| 3 + mm | ● | | ● | ● | ● | | ● | ● |
| 5 mm | ● | | ● | ● | ● | | ● | ● |
| 5 + mm | ● | | ● | ● | ● | | ● | ● |

— APLICACIONES | APPLICATIONS



REVESTIMIENTOS EXTERIORES
EXTERIOR CLADDING



REVESTIMIENTOS INTERIORES
INTERIOR CLADDING



PAVIMENTOS INTERIORES
INTERIOR FLOORING



ENCIMERAS BAÑO
BATHROOM COUNTERTOPS



ENCIMERAS COCINA
KITCHEN COUNTERTOPS

— VENTAJAS | ADVANTAGES



SUPERFICIE HIGIÉNICA
HYGIENIC SURFACE



COLORES INALTERABLES QUE PERDURAN EN EL TIEMPO
LONG-LASTING NON-CHANGING COLORS



RESISTENTES A LAS MANCHAS
STAIN-RESISTANT



RESISTENTES A PRODUCTOS QUÍMICOS
CHEMICAL-RESISTANT



RESISTENTES AL FUEGO Y AL CALOR
FIRE -AND HEAT-RESISTANT



RESISTENTES AL RAYADO
SCRATCH-RESISTANT



RESPETA EL MEDIO AMBIENTE*
ENVIRONMENTALLY FRIENDLY



PEI 3
PEI

* Según los certificados ambientales obtenidos / Based on environmental certificates obtained.

| Características Characteristics | Norma de ensayo Test Standard | Valores Value | |
|---|--|--|---|
| Absorción de agua (%) Water absorption (%) | UNE EN 10545-3 | 3 mm | 0,3 |
| 5 mm | | 0,2 | |
| Resistencia a la flexión (N/mm ²) Flexural strength (N/mm ²) | UNE EN 10545-4 | Resistencia flexión Flexural strength | Fuerza de rotura (N) Breaking strength |
| 3 mm | | 57 | 330 |
| 5 mm | 64 | 1011 | |
| Resistencia a la abrasión (PEI) Abrasion resistance (PEI) | UNE EN 10545-6 | Clase Class 3 | |
| Resistencia al cuarteo Crazing resistance | UNE-EN 10545-11 | Sin daño No damage | |
| Resistencia química (Clase) Chemical resistance (Class) | UNE EN 10545-13 | GHA | |
| Resistencia a las manchas (Clase) Stains resistance (Class) | UNE EN 10545-14 | Clase Class 5 | |
| Resistencia al deslizamiento (péndulo) (USRV) Slipness resistance (pendulum) (USRV) | UNE-EN 12633 | | |
| Acabado satin Satin finish | | < 15 | |
| Solidez a la luz Light Fastness And Colour Fastness Of Ceramic Tiles | DIN 51094 | Sin cambio No change | |
| Reacción al fuego Fire reaction | Decisión 96/603/CEE, modificada Commission Decision 96/603/EC | A ₁ | |

*Disponible declaración de conformidad / EC declaration of conformity available

Datos técnicos generales. Para proyectos específicos, consúltenos; disponemos de materiales con características que se pueden adaptar a sus necesidades.
General technical data; please contact us for specific projects. We offer materials with characteristics which can adapt to your requirements.

USOS SEGÚN GROSORES / USE BY THICKNESS

| | 3 mm | 3+ mm | 5 mm | 5+ mm | 12+ mm |
|--|------|-------|------|-------|--------|
| Revestimiento interior Interior walls | ● | ● | ● | ● | ● |
| Solado interior Interior floors | — | — | ● | ● | ● |
| Fachada aplacada exterior Exterior walls | — | ● | ● | ● | ● |
| Solado exterior Exterior floors | — | — | — | — | ● |
| Fachada ventilada anclaje visto Ventilated facades seen anchors | — | ● | — | ● | ● |
| Encimeras Countertops | — | — | — | — | ● |
| Solado alto tránsito High transit floors | — | — | ● | ● | ● |
| Revestimiento interior sobre material Refurbishment directly over existing walls | ● | ● | ● | ● | ● |
| Rodapié Skirting | — | ● | ● | ● | ● |
| Paneles compuestos (aluminio, cartón yeso, maderal) Composite panels (aluminium, plywood, plasterboard) | ● | ● | ● | ● | ● |
| Solado interior sobre material Refurbishment directly over existing floors | — | ● | ● | ● | ● |

USO SEGÚN COLECCIÓN / USE BY COLLECTION

| | Basic | Deco | Hydra | Industrial | Stone | Vulcano | Wood |
|--------------------------|-------|------|-------|------------|-------|---------|------|
| Suelos Floors | ● | ●* | ● | ● | ● | ● | ● |
| Paredes Walls | ● | ● | ● | ● | ● | ● | ● |
| Fachadas Facades | ● | ● | ● | ● | ● | ● | ● |
| Mobiliario Furniture | ● | ●* | ● | ● | ● | ● | ● |
| Encimeras Countertops | ● | — | — | — | ● | — | — |

ACABADO POR COLECCIÓN / FINISH BY COLLECTION

| | Basic | Deco | Hydra | Industrial | Stone | Vulcano | Wood |
|-----------------------------|-------|-------|-------|------------|-------|---------|------|
| Satín Satin | ● | — | ● | — | — | ● | — |
| Natural Natural | — | ●* | — | ● | ● | — | ● |
| Abujardado Bush Hammered | — | ●**** | — | ●***** | ●*** | — | — |
| Mate Matt | — | ●** | — | — | — | — | — |

*Solo Deco Trencadís y Deco Silk.
*Only Deco Trencadis and Deco Silk.

**Zahir Perle.

***Sólo Kalos Bianco, Strattos y Quartzite Stone.
***Only Kalos Bianco, Strattos and Quartzite Stone.

****Sólo Deco Silk.
****Only Deco Silk.

*****Sólo Urban.
*****Only Urban.

— CERTIFICADOS DE CALIDAD Y MEDIO AMBIENTE* | QUALITY AND ENVIRONMENT CERTIFICATES*

- Puede molerse y reciclarse en otros procesos productivos.
- El menor grosor de Techlam 3 o 5 mm en comparación con un azulejo convencional de 10 mm, contribuye a generar menores impactos ambientales en su proceso productivo, puesto que se utilizan menos materias primas y recursos energéticos e hídricos y, además, permite optimizar la carga del material por contenedor o camión.
- It can be ground down and used in other production processes.
- The relative thinness of Techlam (3 or 5mm) compared to a traditional tile (10mm) reduces the environmental impact of the production process, by using less raw materials, energy and water and also reduces transport costs.



· Producto con contenido reciclado

En la composición del producto se ha utilizado material reciclado como materia prima, por lo que los beneficios por usar Techlam son:

- Se reducen los impactos de la extracción y procesamiento de materias primas.
- Solución a la demanda de productos con contenido reciclado para proyectos constructivos sostenibles.

Disponible la autodeclaración medioambiental del contenido en reciclado.

· Product contains recycled material

Recycled material has been used as a raw material, so using Techlam has the following benefits:

- The environmental impact of extracting and processing the raw materials is reduced.
- It provides a solution to the demand for products containing recycled material for sustainable construction projects.

Self-declared environmental claims of the content of recycled available.



· Certificados GREENGUARD

Estos distintivos aseguran que los productos constructivos para uso en interior cumplen límites de emisión estrictos según los ensayos y directrices del Programa Nacional de Toxicología de Estados Unidos. Las ventajas de utilizar Techlam son las siguientes:

- Contribuye a mejorar la calidad del aire interior, por lo que se recomienda utilizarlo en espacios cerrados.
- Con el certificado GOLD se acredita que Techlam es un material adecuado para ambientes interiores en los que, particularmente los niños y adultos sensibles, pasan mucho tiempo, como escuelas y centros sanitarios.
- Solución a la demanda de productos para proyectos constructivos sostenibles.
- Es un programa reconocido por el US Green Building Council.

· GREENGUARD Certificates

This certificate ensures that construction products for indoor use comply with strict emission limits based on tests and guidelines of the National Toxicology Program of the United States. The benefits of using Techlam are:

- It improves the quality of indoor air which makes it ideal for use in enclosed spaces.
- The GOLD certificate states that Techlam is an ideal material for indoor spaces particularly where children and sensitive adults spend extended periods of time, such as schools and healthcare facilities.
- It provides a solution to the demand for construction products containing recycled material for sustainable construction projects.
- It is a programme recognised by the US Green Building Council.



· Miembro del US Green Building Council

Organización sin ánimo de lucro que vela por:

- La construcción de edificios sostenibles.
- El uso de materiales sostenibles para la construcción de edificios.
- El establecimiento de los estándares y criterios del sistema de certificación LEED de construcción sostenible.

· Member of the US Green Building Council

A non-profit organisation which oversees:

- The construction of sustainable buildings
- The use of sustainable materials in the construction of buildings
- The establishment of standards and criteria for the LEED certificate for sustainable construction.



A VERIFIED ENVIRONMENTAL DECLARATION

· La Declaración Ambiental de Producto (DAP)

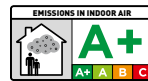
Certificado ambiental de tipo III, que incluye información ambiental fiable, relevante, transparente y verificada sobre todos los impactos ambientales que puede generar Techlam y la piedra natural durante su ciclo de vida.

Esta Declaración se basa en la Norma Internacional EN ISO 14025:2010, por lo que fue verificada durante la auditoría que realizaron expertos de AENOR en nuestras instalaciones.

· The Environmental Product Declaration (EPD)

It is a type-III environmental certification that includes reliable, relevant, transparent and verified environmental information on all the environmental impacts that Techlam and natural stone can generate during their lifecycle.

This Declaration is based on the EN ISO 14025:2010 International Standard and was therefore verified during the audit conducted by AENOR experts in our facilities.



· A+ Emisiones en el aire interior

El producto Techlam ha obtenido la máxima categoría A+, al emitir niveles de sustancias peligrosas muy por debajo de los límites de la normativa de aplicación. Las ventajas de usar Techlam son las siguientes:

- Se conserva la calidad del ambiente en espacios cerrados para mayor comodidad y bienestar para los instaladores, ocupantes y usuarios.
- Solución a la demanda de productos para proyectos constructivos sostenibles.
- Cumplimiento del reglamento del gobierno francés para productos de construcción.

· A+ Indoor Air Quality

Techlam has obtained the highest classification, A+, as the levels of hazardous substances released are well below the limits in the applicable guidelines.

The benefits of using Techlam are:

- It protects environmental quality in enclosed spaces and improves levels of comfort and wellbeing for installers, occupants and users.
- It provides a solution to the demand for products for sustainable construction projects.
- It complies with the French Government Regulation for construction products.

* Certificaciones a su disposición / Certificates available.

— CERTIFICADOS DE CALIDAD Y MEDIO AMBIENTE* | QUALITY AND ENVIRONMENT CERTIFICATES*



· CE

Con la declaración de conformidad CE se declara que el producto que se comercializa es conforme con los requisitos reglamentarios de las normas armonizadas o especificaciones técnicas, según la aplicación y el uso previsto del producto, de acuerdo con el Reglamento Europeo de Productos de Construcción (UE) N° 305/2011.

· EC

With the statement of EC conformity, it is thereby stated that the product that is sold conforms with the regulatory requisites of the harmonized rules or technical specifications according to the application and anticipated use of the product, in accordance with European Regulation on Construction Products (EU) No. 305/2011.



· ASTM

ASTM (American Society for Testing and Materials), es la institución que se encarga del desarrollo de la normativa de ensayo y caracterización de los materiales en Estados Unidos, estableciendo requisitos mínimos para los usos previstos de cada material.

· ASTM

ASTM (American Society for Testing and Materials) is the institution that is in charge of developing the law on the testing and characterization of materials in the United States, thereby establishing the minimum requisites for the uses anticipated for each material.



· ISO 9001

La obtención de la certificación ISO 9001 confirma la exitosa implantación de un nuevo sistema de gestión de calidad en la planta de fabricación de TECHLAM®.

· ISO 9001

The ISO 9001 Quality Certificate confirms the successful implementation of a new quality management system in the TECHLAM® factory.



· SASO Quality Mark

Quality Mark es la marca de conformidad saudí que se otorga a los productos que son aptos para su venta en Arabia Saudí. Esta marca de calidad demuestra el cumplimiento de las normas SASO y la implementación de un sistema de gestión de calidad y mejora continua eficaz.

· SASO Quality Mark

Quality Mark is the Saudi conformity mark for products that are eligible for sale in Saudi Arabia. This quality mark demonstrates compliance with SASO standards and the implementation of an effective quality management and continuous improvement system.

* Certificaciones a su disposición / Certificates available.



· Símbolo de calidad AIDIMA

El Instituto Tecnológico del mueble, la madera, el embalaje y afines (AIDIMA) ha certificado a TECHLAM® con su Símbolo de Calidad, acreditándolo como material idóneo para su uso en la fabricación de mobiliario.

· AIDIMA Quality Symbol

TECHLAM® has obtained the Quality Symbol by The Technology Institute on Furniture, Wood and Packaging (AIDIMA), certifying this thin ceramic tile as a suitable product for its use in the furniture manufacture.



· Certificado CCC

China Compulsory Certification (CCC) es una marca de seguridad obligatoria otorgada por Certification and Accreditation Administration of the People's Republic of China (CNCA) para la comercialización de productos en China.

· CCC Certificate

The China Compulsory Certification (CCC) is a compulsory safety mark granted by Certification and Accreditation Administration of the People's Republic of China (CNCA) for the marketing of products in China.



· Sistemas de certificación de construcción sostenible

El uso de Techlam en un proyecto constructivo sirve para obtener los puntos que lo certifican como construcción sostenible. Los programas de certificación más reconocidos internacionalmente son:

- LEED (Leadership in Energy & Environmental Design), desarrollado por el US Green Building Council.
- BREEAM (Building Research Establishment Environmental Assessment Methodology) desarrollado por la BRE (Building Research Establishment) en el Reino Unido.

· Certification systems for sustainable construction

Using Techlam in a construction project contributes to obtaining points for the sustainable construction certificate. The best-known certification programmes internationally are:

- LEED (Leadership in Energy & Environmental Design), developed by US Green Building Council.
- BREEAM (Building Research Establishment Environmental Assessment Methodology) developed by BRE (Building Research Establishment) in the United Kingdom.

LEVANTINA HQ

Autovía Madrid-Alicante, s/n
03660 Novelda (Alicante), Spain
t +34 965 60 91 84
f +34 965 60 91 09
techlam@levantina.com

www.levantina.com



LEVANTINA
THE NATURAL STONE COMPANY